

# Aperçu mensuel sur l'emploi

## Département du Gers

Ce document présente les données régionales les plus récentes sur l'évolution du marché du travail et de l'emploi (données de cadrage) et sur la mise en œuvre des mesures d'accès et de maintien dans l'emploi. Les données, mensuelles ou trimestrielles sont les dernières données disponibles à la date de parution.

<b>1. Marché du travail</b>	<b>2</b>
1.1 Taux de chômage dans la population active	2
1.2 Demande d'emploi en fin de mois (stocks) - données CVS	2
1.3 Demandes d'emploi enregistrées (flux) - données CVS	2
<b>2. Activité économique</b>	<b>3</b>
Les données régionales mensuelles de conjoncture de la Banque de France	3
2.1 Emploi salarié	3
*Evolution trimestrielle de l'emploi salarié - données CVS	
*Evolution trimestrielle de l'emploi salarié (base 100 au T1 2008)	
*Evolution de l'emploi salarié trimestriel par secteur hors intérim (base 100 au T1 2008)	
*Intérim : nombre de contrats conclus dans le trimestre - données brutes	
*Intérim : nombre d'équivalents temps plein réalisés dans le trimestre - données brutes	
2.2 Démographie d'entreprise	4
*Créations d'entreprises- données brutes	
*Défaillances d'entreprises* - données brutes	
2.3 Tourisme : nombre de nuitées dans l'hôtellerie	5
2.4 Aide à l'embauche dans les PME	5
2.5 Activité partielle	5
2.6 Contrats de génération : demandes d'aides - cumul depuis le début de la mesure	5
2.7 Ruptures conventionnelles : demandes homologuées/autorisées	5
2.8 Licenciements pour motif économique de 10 salariés et plus notifiés à l'administration	5
<b>3. Accès à l'emploi</b>	<b>6</b>
3.1 Nacre	6
3.2 Contrats aidés	6
*CUI-CIE et CUI-CAE : entrées physiques	
*EAV (entrées initiales et renouvellements)	
*Contrats aidés par public (dossiers enregistrés)	
3.3 Alternance	7
*Apprentissage hors secteur public	
*Contrats de professionnalisation tous publics	
*Contrats de professionnalisation jeunes	
3.4 Autres mesures	8
*Garantie jeunes	
*CIVIS	

Avertissement :

Les données de cadrage sont dans la mesure du possible corrigées des variations saisonnières (CVS). Quand les données CVS n'existent pas et que seules les données brutes sont disponibles, il est alors uniquement possible de présenter une évolution annuelle (et non par rapport au mois ou au trimestre précédent). La mention « données brutes » figure alors en rouge dans le titre du tableau.



# 1 Marché du travail

## 1.1 Taux de chômage dans la population active

	3ème trimestre 2016	4ème trimestre 2016	Evolution sur un trimestre (points)	Evolution sur un an (points)	Classement sur 96 dépts
Gers	8,1%	7,8%	-0,3	-0,5	13
Région	11,8%	11,6%	-0,2	-0,4	///
France métropolitaine	9,8%	9,7%	-0,1	-0,2	///

Source : Insee

## 1.2 Demande d'emploi en fin de mois (stocks) - données CVS

Catégories ABC	nov-16	févr-17	Evolution sur trois mois (%)	Evolution sur un an (%)
Gers	13 160	13 230	0,5%	-1,1%
Dont - de 25 ans	1 720	1 730	0,6%	-4,9%
Dont 50 ans et plus	3 970	4 040	1,8%	4,7%
Dont DELD (>1 an)	5 760	5 680	-1,4%	-6,7%
Région	557 700	561 510	0,7%	0,9%
Dont - de 25 ans	73 840	73 700	-0,2%	-4,6%
Dont 50 ans et plus	139 130	141 610	1,8%	6,0%
Dont DELD (>1 an)	242 790	242 370	-0,2%	-2,9%

\*CAT ABC = ensemble des demandeurs d'emploi inscrits à Pôle Emploi et tenus d'effectuer des actes positifs de recherche d'emploi, qu'ils aient travaillé ou non au cours du mois

Source : Pôle Emploi

## 1.3 Demandes d'emploi enregistrées (flux) - données CVS

Catégories ABC	moyenne septembre 16 - novembre 16	moyenne décembre 16 - février 17	Evolution sur trois mois (%)	Evolution sur un an (%)
Gers	1 373	1 390	1,2%	10,9%
Région	56 340	56 447	0,2%	7,1%

Source : Pôle Emploi

Les données mensuelles détaillées sur la demande et l'offre d'emploi par catégorie, par public et par département sont disponibles sur notre site internet :

<http://occitanie.directe.gouv.fr/Marche-du-travail>

## 2 Activité économique

Les données régionales mensuelles de conjoncture de la Banque de France : février 2017

La production industrielle a progressé en février. La tendance devrait se poursuivre à un rythme plus soutenu. L'activité a faiblement évolué dans les services. Les prévisions font état d'une nette augmentation au cours des prochaines semaines.

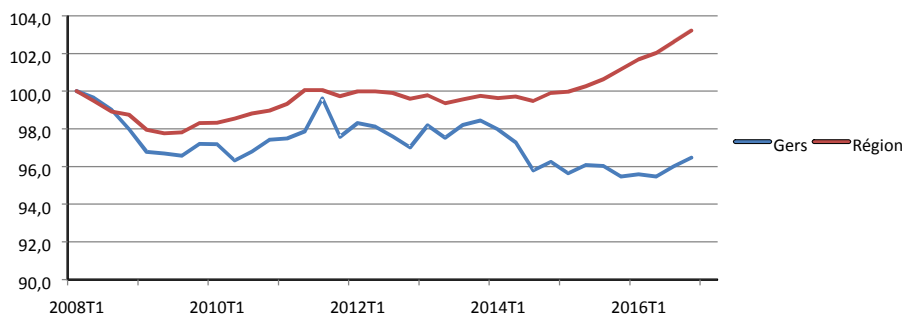
### 2.1 Emploi salarié

Emploi salarié trimestriel (hors agriculture et activités des ménages en tant qu'employeurs) - données CVS

	3ème trimestre 2016	4ème trimestre 2016	Evolution sur un trimestre (%)	Evolution sur un trimestre (effectifs)	Evolution sur un an (%)	Evolution sur un an (effectifs)
Gers	29 564	29 707	0,5%	143	1,1%	310
Commerce	8 481	8 531	0,6%	50	1,3%	107
Construction	2 766	2 734	-1,2%	-32	-2,5%	-71
Industrie	6 596	6 593	-0,1%	-4	-0,4%	-23
Intérim	1 221	1 322	8,2%	100	16,4%	186
Services marchands hors intérim	10 499	10 528	0,3%	29	1,1%	112
Région	1 185 158	1 192 050	0,6%	6 892	2,0%	23 789

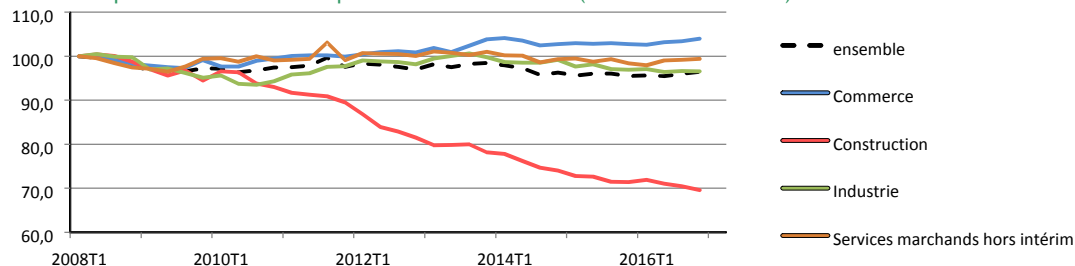
Source : INSEE

Evolution trimestrielle de l'emploi salarié (base 100 au T1 2008)



Source : INSEE

Evolution de l'emploi salarié trimestriel par secteur hors intérim (base 100 au T1 2008)



Source : INSEE

Intérim : nombre de contrats conclus dans le trimestre - données brutes

	4ème trimestre 2015	4ème trimestre 2016	Evolution sur un an
Gers	9 943	10 589	6,5%
Agri. syl. Pêche	120	99	-17,5%
Industrie	4 007	4 417	10,2%
Construction	1 618	1 719	6,2%
Services	3 937	4 173	6,0%
Région	511 032	556 209	8,8%

\*ensemble : y compris non renseignés

Source : Pôle Emploi

Intérim : nombre d'équivalents temps plein réalisés dans le trimestre - données brutes

	4ème trimestre 2015	4ème trimestre 2016	Evolution sur un an
Gers	1 268	1 406	10,9%
Agri. syl. Pêche	17	14	-19,4%
Industrie	547	632	15,6%
Construction	306	341	11,2%
Services	392	409	4,4%
Région	38 740	42 282	9,1%

\* ensemble : y compris non renseignés

Source : Pôle Emploi

## 2.2 Démographie d'entreprise

Créations d'entreprises- données brutes

	Cumul sur 12 mois à fin février 2016	Cumul sur 12 mois à fin février 2017	Evolution annuelle du cumul
Gers			
Nombre de créations	1 394	1 387	-0,5%
Part Gers/ Région	2,7%	2,6%	

Source : Insee

Pour information :

Part de la population du département dans la population régionale :

3,3% (Insee, RP 2014)

Défaillances d'entreprises\* - données brutes

	Cumul sur 12 mois à fin janvier 2016	Cumul sur 12 mois à fin janvier 2017	Evolution annuelle du cumul
Gers			
Nbre de défaillances	173	139	-19,7%
Part Gers/ Région	3,0%	2,6%	

\* : redressements et liquidations judiciaires

Source : Banque de France

Pour information :

Part de la population du département dans la population régionale :

3,3% (Insee, RP 2014)

## 2.3 Tourisme : nombre de nuitées dans l'hôtellerie (hors hôtellerie de plein air)

Pour information :

En 2016, les nuitées touristiques dans le département représentent 1,5 % des nuitées enregistrées dans la région (source : DGE)

	Cumul sur 12 mois à fin janvier 2017	Evolution annuelle du cumul
Gers	nd	nd
Part Gers/ Région	nd	
Région	16 090	2,5%

En attendant la mise à disposition de données mensuelles par département pour l'ensemble des départements de la région, seules les données régionales et nationales sont disponibles.

Source : Insee - enquête de fréquentation

## 2.4 Aide à l'embauche-PME : demandes enregistrées

	mars 2017	Cumul depuis début mesure
Gers	396	4 160
Région	16 279	154 352

Source : Agence de Services et de Paiement

## 2.5 Activité partielle

	mars 2017	Cumul 2017	Evolution du cumul sur un an
Gers			
Demandes déposées	70	163	171,0%
Heures autorisées	315 228	556 072	128,1%
Montant autorisé	2 337 528	4 130 582	122,5%

Source : DGEFP POP

## 2.6 Contrats de génération : demandes d'aides - cumul depuis le début de la mesure

	Enregistrées au 02/04/2017	Acceptées à fin février 2017
Gers	370	297
Région	6 428	5 180

Source PE, exploitation DGEFP/MCG

## 2.7 Ruptures conventionnelles : demandes homologuées/autorisées

Gers	février 2017	Cumul 2017
salariés non protégés	61	151
salariés protégés	0	0

Source : DIRECCTE UD macro séries + portail RC

## 2.8 Licenciements pour motif économique de 10 salariés et plus notifiés à l'administration

Gers	février 2017	Cumul 2017
Nombre d'établissements	0	0
Effectif total	nd	nd
Nombre de salariés licenciés	0	0

Nb : en raison d'un récent dysfonctionnement de l'application Silice, les données peuvent être incomplètes

Source : Silice

Suivi départemental



## 3 Accès à l'emploi

### 3.1 Entrées en formation (plan 500 000)

Données provisoires - Pas de données départementales

		Entrées cumulées en janvier 2016	Entrées cumulées en janvier 2017
Région	personnes en recherche d'emploi	8 441	9 906
	dont inscrits à pôle emploi	7 464	8 722
France	personnes en recherche d'emploi	70 170	71 822
	dont inscrits à pôle emploi	56 136	66 583

Source : Brest

### 3.2 Contrats aidés

CUI-CIE et CUI-CAE : entrées physiques

		Objectif 1er semestre 2017	Contrats signés fin février 2017	% de réalisation
CUI- CIE	Gers	53	17	32,1%
	Région	2 148	492	22,9%
CUI-CAE	Gers	344	103	29,9%
	Région	13 578	4 882	36,0%

Source : DARES Bases CUI

EAV (entrées initiales et renouvellements)

		Objectif 1er semestre 2017	Contrats signés fin février 2017	% de réalisation
Gers		77	7	9,1%
	Dont entrées initiales		5	
	Part du secteur marchand		42,9%	
Région		2 753	957	34,8%
	Dont entrées initiales		658	
	Part du secteur marchand		24,6%	

Source : DARES Bases Eav

Suivi départemental

Pour information : emplois d'avenir Professeur

	Cumul au 31/03/2017
Gers	0
Région	25

Source : DGEFP-ASP Extranet CUI

Contrats aidés par public (dossiers enregistrés durant l'année)

à fin février 2017		Part des				
		<26 ans	>50 ans	DELD*	TH	bénéficiaires RSA
CUI-CIE	Gers	17,6%	29,4%	41,2%	35,3%	0,0%
	Région	17,5%	30,1%	61,8%	18,7%	12,4%
CUI-CAE	Gers	21,4%	32,0%	58,3%	21,4%	2,9%
	Région	16,3%	31,1%	56,5%	16,2%	13,6%

\* demandeurs d'emploi inscrits depuis 1 an et plus

Source : DARES Bases CUI

### 3.3 Alternance

Apprentissage hors secteur public

	Entrées février 2017	Cumul campagne (2016-2017)	Évolution sur un an du cumul	Cumul année 2017	Évolution sur un an du cumul
Gers	2	645	-2,7%	20	-42,9%
Région	357	18 953	-0,1%	1 274	-0,4%

Source : DARES et macro-séries

Contrats de professionnalisation tous publics

	Entrées décembre 2015	Cumul campagne (2015-2016)	évolution sur un an du cumul	Cumul année 2015	évolution sur un an du cumul
Gers	nd	nd	nd	nd	nd
Région	nd	nd	nd	nd	nd

Source : DARES

Contrats de professionnalisation jeunes

	Entrées décembre 2015	Cumul campagne (2015-2016)	évolution sur un an du cumul	Cumul année 2015	évolution sur un an du cumul
Gers	nd	nd	nd	nd	nd
Région	nd	nd	nd	nd	nd

Suite à des problèmes informatiques de remontées des prescriptions de contrats de professionnalisation, les données sur les contrats de professionnalisation sont momentanément indisponibles.

Source : DARES

### 3.4 Accompagnement des jeunes

---

#### Garantie jeunes

	cible 2017	objectif plancher 2017	Entrées à fin mars 2017	% de réalisation
Gers	nd	262	66	25,2%
Région	13 000	9 012	2 111	23,4%

Source : DGEFP

#### CIVIS

	Entrées à fin décembre 2016	Dont entrées en CIVIS renforcé
Gers	90	34
Région	9 174	3 946

Source : I Milo

### 3.5 Insertion par l'activité économique

---

Gers	Nombre d'établissements en janvier 2017	Nombre d'entrées en janvier 2017	Stock en janvier 2017	évolution sur un an du stock
ACI	12	11	191	-0,5%
AI	4	12	151	0,7%
EI	7	3	50	0,0%
ETTI	1	6	53	140,9%

ACI : Ateliers et chantiers d'insertion

AI : Associations intermédiaires

EI : Entreprises d'insertion

ETTI : Entreprises de travail temporaire d'insertion

Source : DARES